



GUAYACÁN

EN CADA DETALLE UNA RAZÓN PARA VIVIR

SANTA MARÍA
PANAMA

SANTA MARÍA
P A N A M Á

UNA ALIANZA QUE TE ENTREGA LO MEJOR DE SANTA MARIA

Creamos esta unión para ofrecerte una inversión segura, la mejor construcción y los más altos estándares de calidad.



Grupo Valor Development & Urban Development Group (UDG), unen su pasión por la exclusividad y el diseño para ofrecerte una nueva opción de vivienda en Santa María con el mejor respaldo y trayectoria del mercado.

INSPIRACIÓN

Nos inspiramos en lo excepcional, exclusivo y maravilloso, de un elemento imponente que adorna la naturaleza de la ciudad. Destacando su grandeza, la calidad de sus recursos y sus elementos naturales, así como Grupo Valor Development lo hace en sus proyectos residenciales. Guayacán enaltece lo esencial, con el fin de potenciar lo importante y funcional para nuestros propietarios, encontrando en cada detalle una razón para vivir.



GUAYACÁN

EN CADA DETALLE UNA RAZÓN PARA VIVIR

SANTA MARÍA
PANAMÁ

UBICACIÓN



GUAYACÁN GOZA CON LA MEJOR UBICACIÓN DENTRO DE SANTA MARÍA

Ubicado en la zona más exclusiva de Panamá y de mayor valorización. A comparación de otros proyectos del sector, su ubicación tiene muchas ventajas, entre esas, la mejor vista panorámica y accesos inmediatos al corredor sur.



SANTA MARÍA
PANAMÁ

UN OASIS URBANO EN MEDIO DE TODO

Sólo hay una comunidad tan bien planificada y cerca de todo, rodeada de un hermoso campo de golf y próximo a una irresistible variedad de actividades, boutiques, restaurantes, bancos, farmacias, business center y colegios. Un lugar íntimo y seguro en medio de todo. Santa María Panamá ha sido diseñado para crear el mayor bienestar de sus propietarios.

El proyecto cuenta con parques infantiles, donde los más pequeños podrán divertirse, compartir y vivir momentos especiales, en la tranquilidad y seguridad que te brinda la urbanización. Además, disfrutarás de áreas verdes y kilómetros de aceras para caminar, trotar, pasear a tu mascota o simplemente admirar el maravilloso entorno natural.

Santa María Country Club con múltiples espacios abiertos, establece un estándar único en Panamá. Creado de la mano de los mejores arquitectos, diseñadores y consultores especializados en clubes deportivos y sociales.



SANTA MARÍA
COUNTRY CLUB

Mucho más que un Club deportivo,
Santa María es la perfecta unión de
dos mundos, el social y el deportivo.



SANTA MARÍA
COUNTRY CLUB

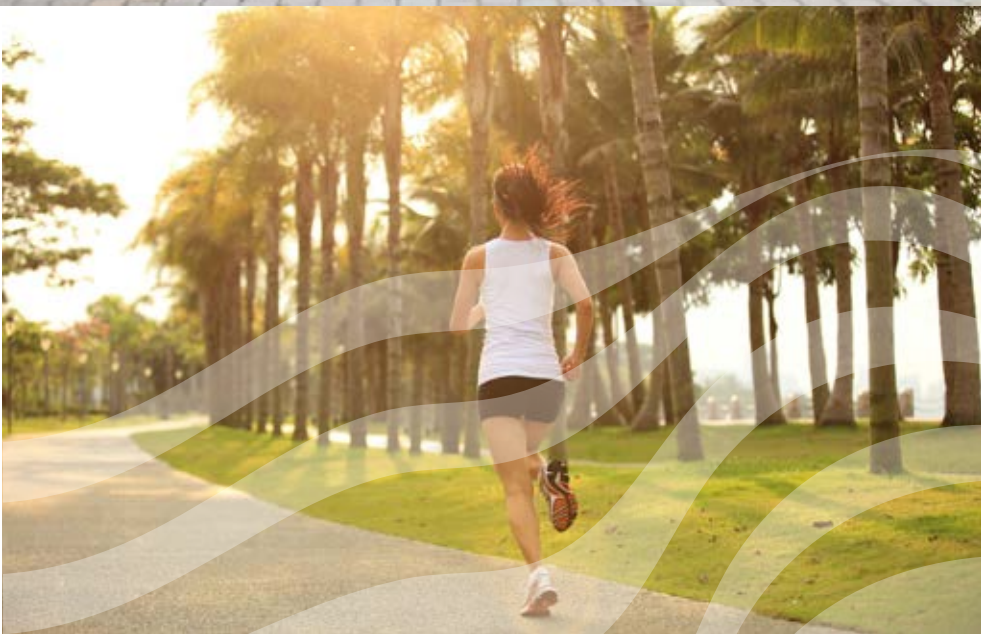


SANTA MARÍA
COUNTRY CLUB

Santa María Golf Club está diseñado por Nicklaus Design, la firma de golf global fundada por el legendario golfista Jack Nicklaus. El campo de 18 hoyos se desarrolla en un área de 284 hectáreas y está convenientemente ubicado en la Ciudad de Panamá.

La membresía para el Santa María Golf Club es exclusiva para propietarios de la comunidad





GUAYACÁN más que tu hogar, tu estilo de vida

GUAYACÁN. EN CADA DETALLE UNA RAZÓN DE VIVIR.



SANTA MARÍA
COUNTRY CLUB

La vista más completa de Santa María, el mar y la ciudad

Vista desde el PH Guayacán





APARTAMENTOS DE **368 M2** CON LA MEJOR DISTRIBUCIÓN

47 NIVELES

2 APARTAMENTOS POR PISO

4 RECÁMARAS COMPLETAS

4.5 BAÑOS

SALA FAMILIAR Y DENBALCÓN

CUARTO CON BAÑO DE SERVICIO

3 ESTACIONAMIENTOS POR APARTAMENTO

1 DEPÓSITO

2 PENTHOUSES



NIVEL 0

GUAYACÁN. EN CADA DETALLE UNA RAZÓN DE VIVIR.

ACCESO

GUAYACÁN EN CADA DETALLE
UNA RAZÓN DE VIVIR



LOBBY

GUAYACÁN · EN CADA DETALLE
UNA RAZÓN DE VIVIR

Cada día te recibirá un imponente lobby lleno de detalles únicos y perfectos, pensando en la calidad de vida que te mereces.

GUAYACÁN · EN CADA DETALLE
GUAYACÁN
UNA RAZÓN DE VIVIR ·

FACILIDADES DE LA TORRE



1



Conserje
24 Horas

2



Reciclaje

3



Planta Eléctrica
en todo el
Edificio

4



Biciparking

5



Car Wash

6



Vista garantizada

7



Tanque de
Agua

8



Rápido acceso
corredor sur

9

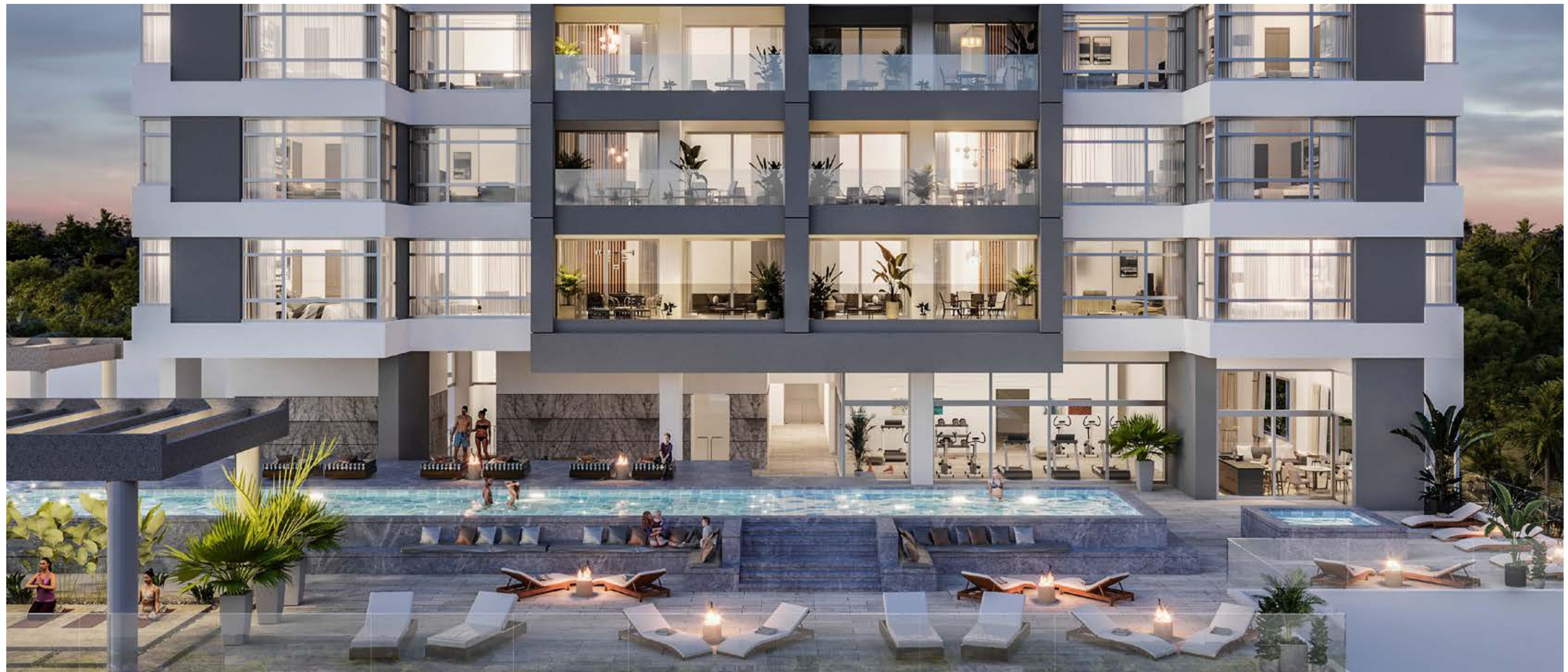


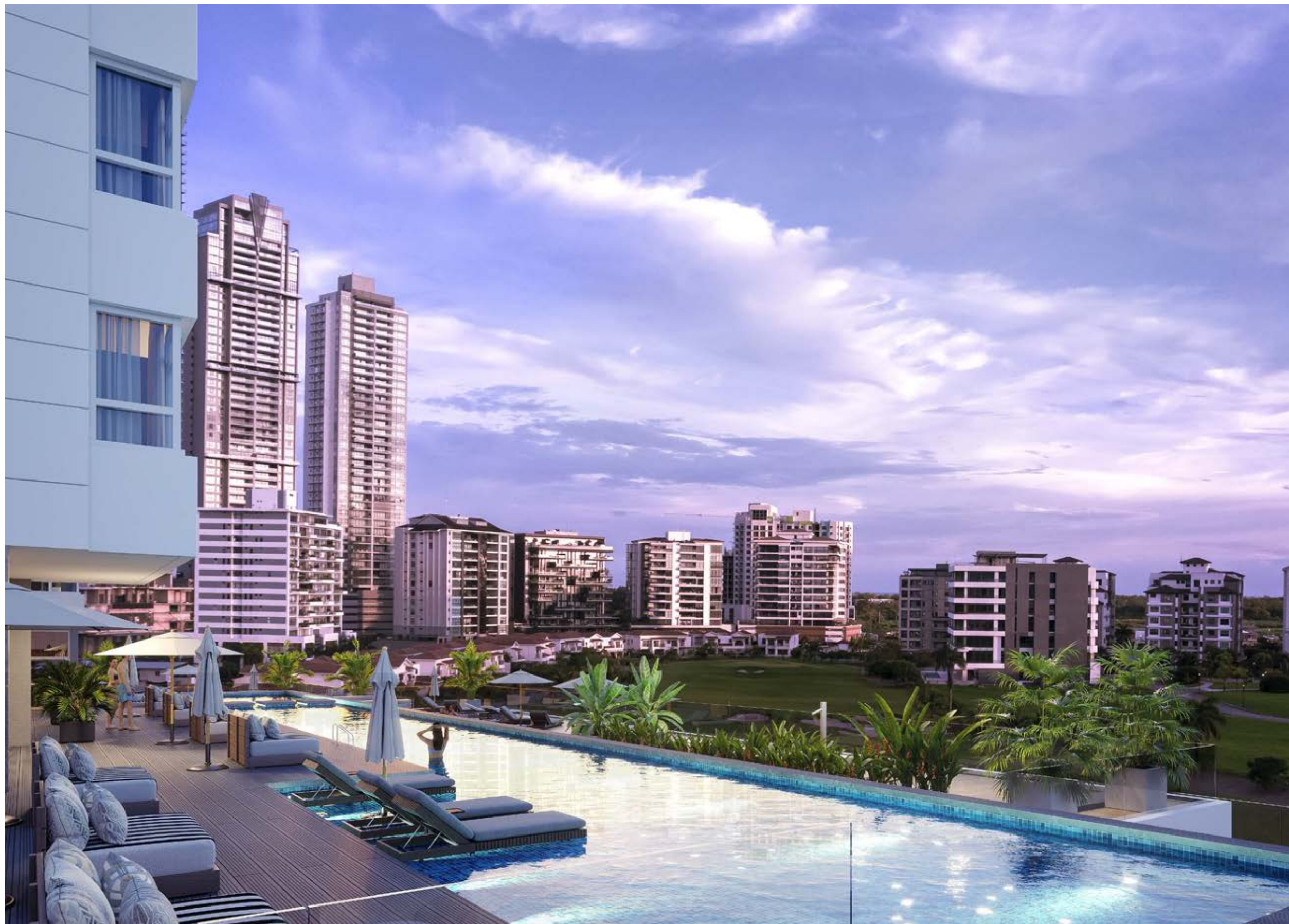
Estación de
carga eléctrica

En GUAYACÁN

Tienes muchas razones para vivir con el estilo de vida que buscas. No querrás salir de ahí.

GUAYACÁN · EN CADA DETALLE
UNA RAZÓN DE VIVIR





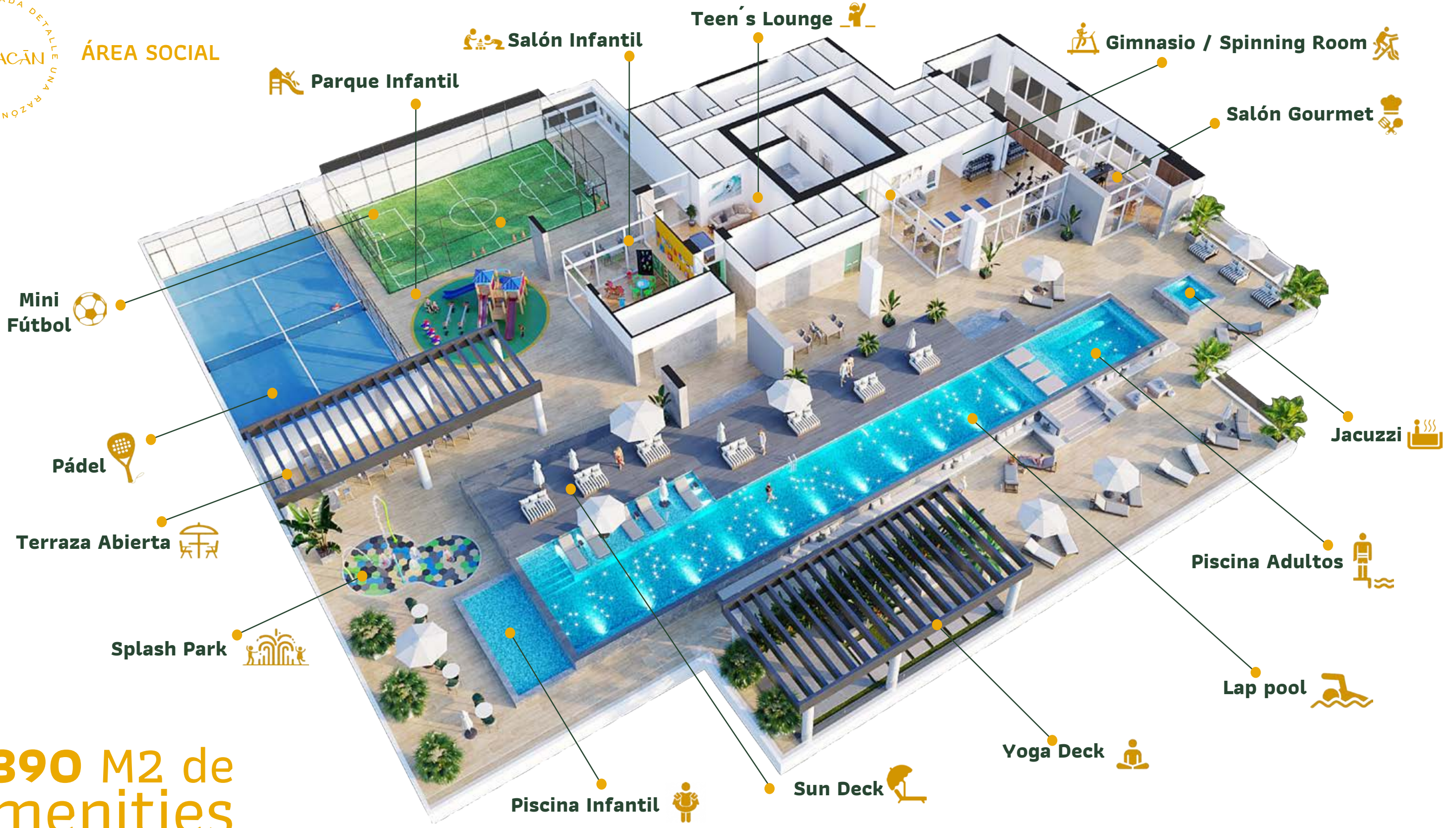
Disfruta del sol durante todo el día, una vista exclusiva al campo de golf y hermosos atardeceres.

Vista Garantizada

GUAYACÁN
EN CADA DETALLE
UNA RAZÓN DE VIVIR

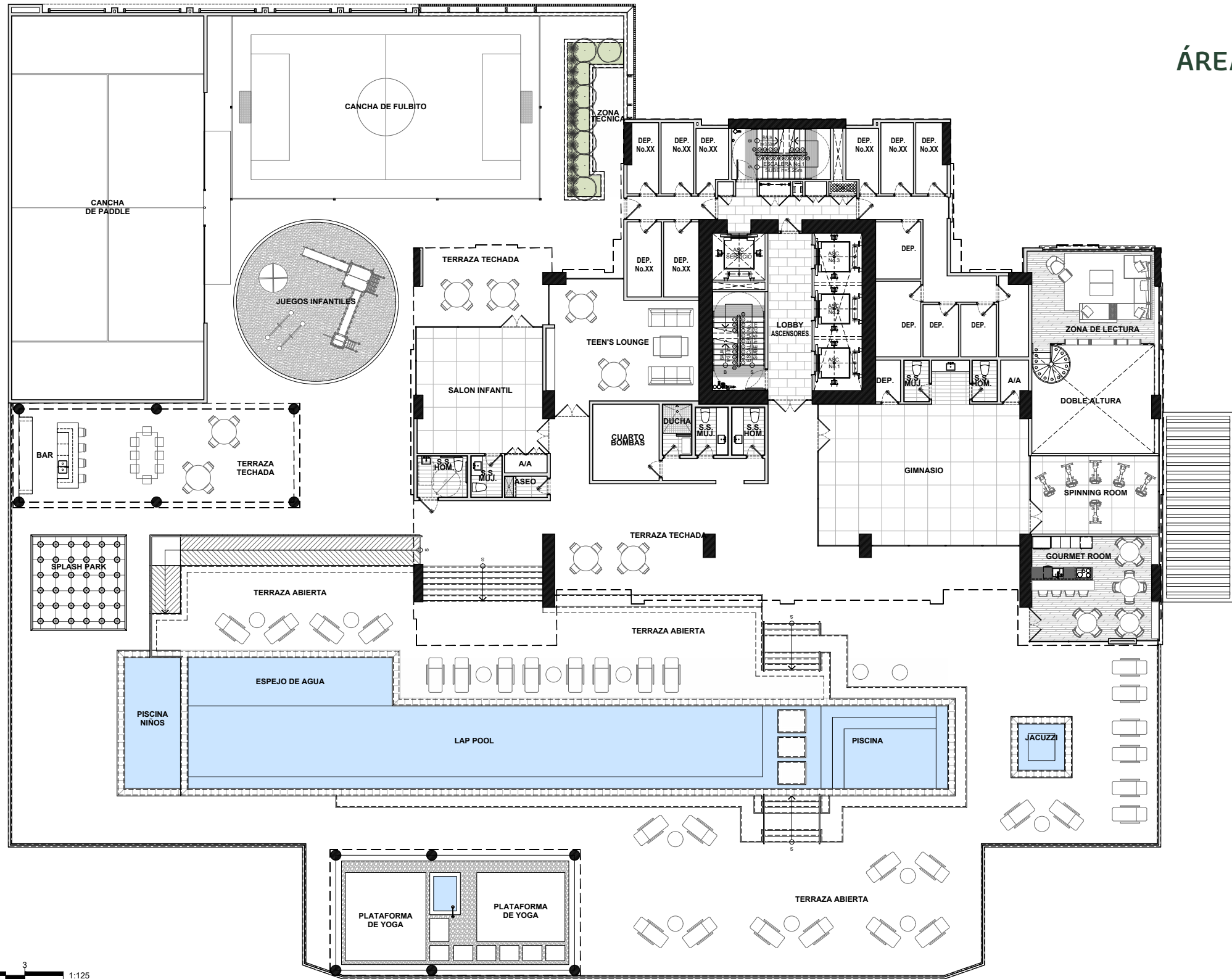


ÁREA SOCIAL

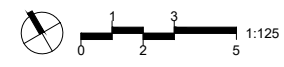


2390 M2 de amenities

ÁREA SOCIAL



VISTA CAMPO DE GOLF



ÁREA SOCIAL

GUAYACÁN EN CADA DETALLE
GUAYACÁN
UNA RAZÓN DE VIVIR



GUAYACÁN · EN CADA DETALLE UNA RAZÓN PARA VIVIR ·

GUAYACÁN

**+ DE 20
AMENITIES
PORDISFRUTAR**



Spinning Room

Gym

Cancha Futbolito

Lap Pool 25 Mts.

Juegos Infantiles Outdoor

Salón Gourmet

Salón Infantil

Barbecue

Teen's Lounge

Cancha Pádel

Splash Park

Sun Deck

Jardín Zen

Sala Juntas

Piscina Adultos

Piscina Niños

Wine Lockers

Yoga Deck

Sala Lectura

Coworking

Jacuzzi

GUAYACÁN · EN CADA DETALLE UNA RAZÓN DE VIVIR.

LOUNGE DE ADULTOS / WINE LOCKERS

Un espacio para relajarte, compartir y disfrutar de lo que más te gusta

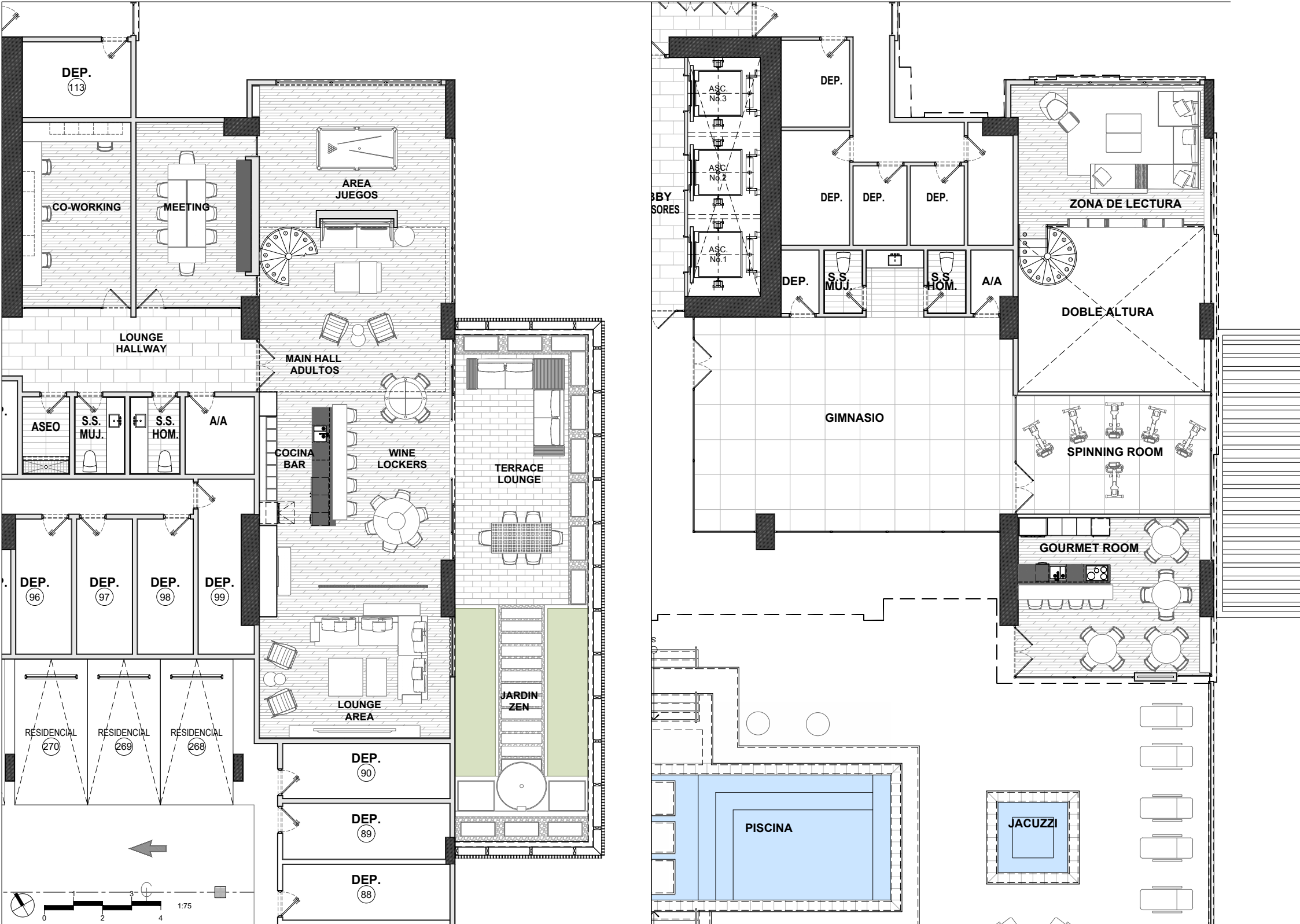


TERRAZA LOUNGE DE ADULTOS

GUAYACÁN EN CADA DETALLE
GUAYACÁN
UNA RAZÓN DE VIVIR

Vive tardes
inolvidables con tu
familia y amigos;
y haz de cada día un
razón para vivir.

LOUNGE ADULTOS





Piscina de 25 metros, para los amantes de la natación

Salón Gourmet con cocina y mesas para un almuerzo o fiesta en compañía de tus amigos o vecinos. Contrata un chef y sientete en casa!

Wine Lockers.

Para los apasionados a la **emoción del fútbol**, invita y juega con tus amigos.

Clases privadas de **Spining.** Mantente en activo y en forma. **Gimnasio** totalmente equipado.

El **Splash Park**, es el espacio diseñado para los niños, relajate mientras ellos queman energía!

Zona BBQ, para los amantes de la buena carne. Prepara deliciosos e inolvidables momentos.

Indoor PlayGround. No importa el clima, siempre habra un lugar para los niños.

Y MUCHO MÁS...

Diseñamos espacios que permiten **crear experiencias** y construir una **comunidad activa.** Siempre con el objetivo de **darte razones para vivir mejor.**

Disfruta de completa privacidad y libertad gracias a los alrededores abiertos y sin proyectos.

ÁREA SOCIAL

GUAYACÁN
EN CADA DETALLE
UNA RAZÓN DE VIVIR



DEN FAMILIAR

GUAYACÁN · EN CADA DETALLE
UNA RAZÓN DE VIVIR

DISEÑO
EFICIENTE

La mejor opción de apartamentos
de 4 recámaras completas con den y sala familiar.

Ventanales de vidrio
doble laminado

Ductos de Aire
Acondicionado
y techo de Gypsum

Pisos de Mármol

SALA -COMEDOR

GUAYACÁN



Ducha tipo
"Rain Shower"

Espejo

Paredes
revestidas

Sobres de
Mármol o
Granito

Grifería Alemana

Piso Mármol

BAÑO

GUAYACÁN

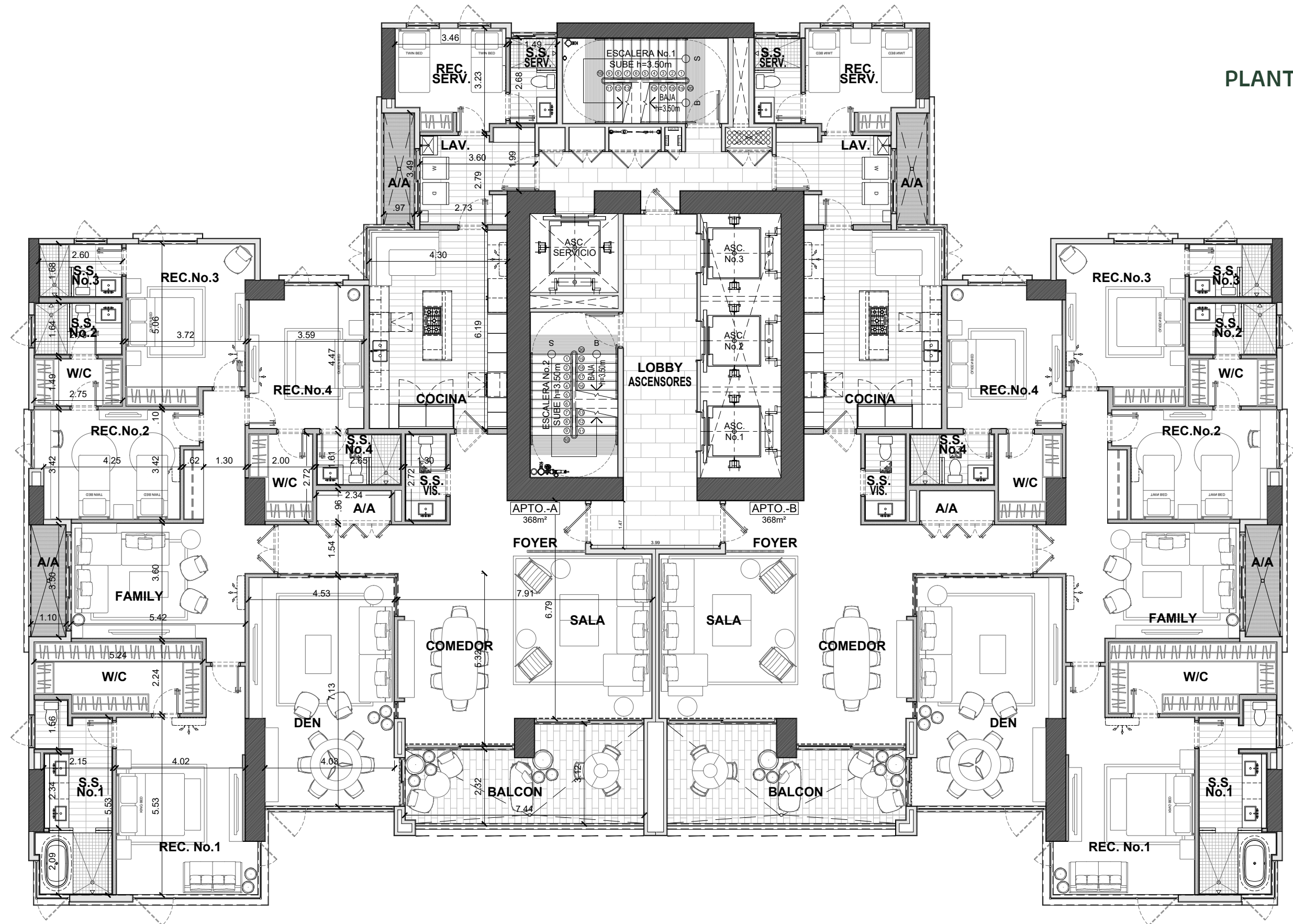
EN CADA DETALLE UNA RAZÓN DE VIVIR. GUAYACÁN.

EN CADA DETALLE UNA RAZÓN DE VIVIR.
GUAYACÁN

COCINA ITALIANA



PLANTAS TÍPICAS



GUAYACÁN · EN CADA DETALLE UNA RAZÓN DE VIVIR · GUAYACÁN

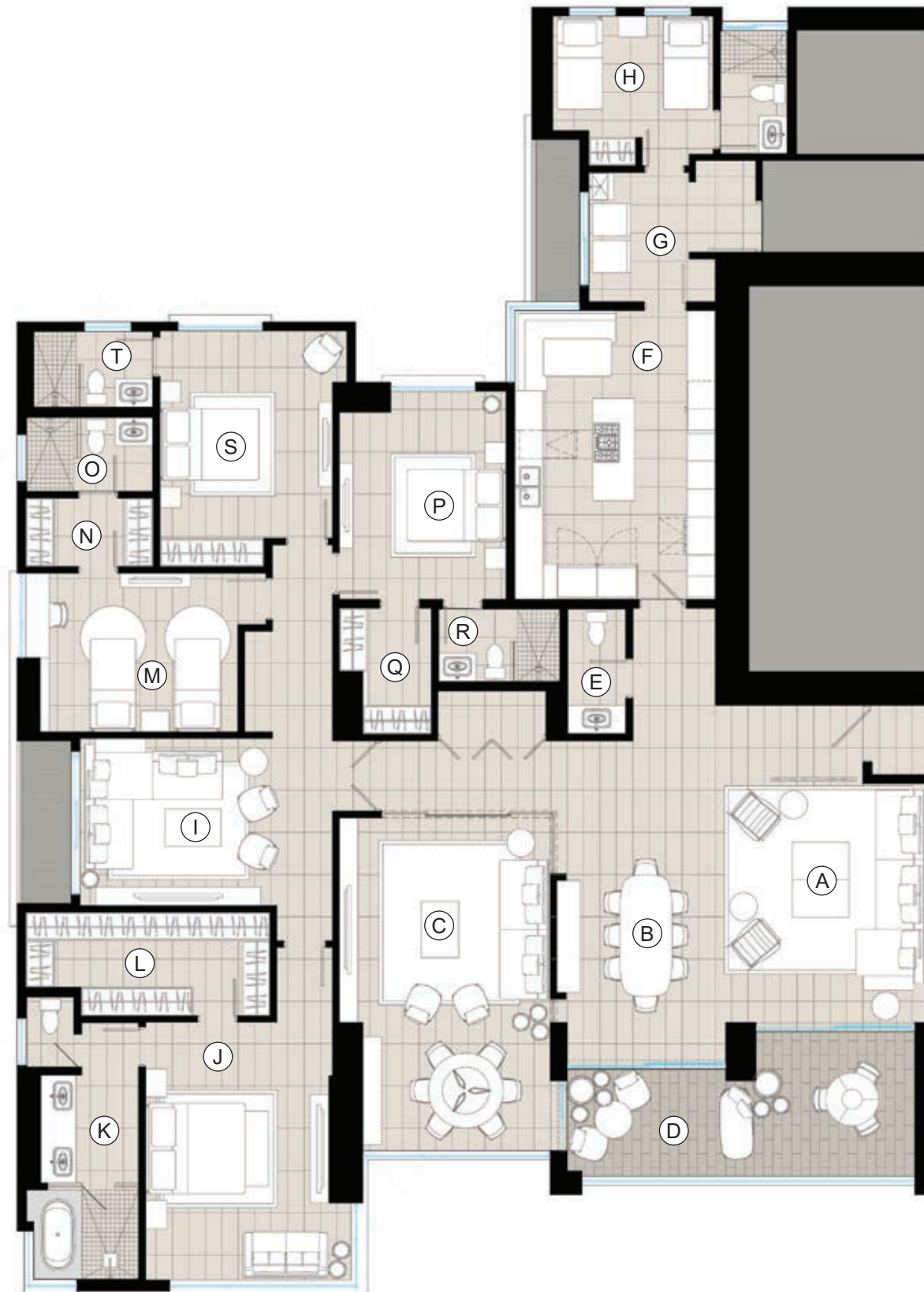
Despertar y sorprenderte con el mar no tiene comparación.
GUAYACAN inspira tu vivir.

**COMODIDAD
Y CONFORT**



GUAYACÁN

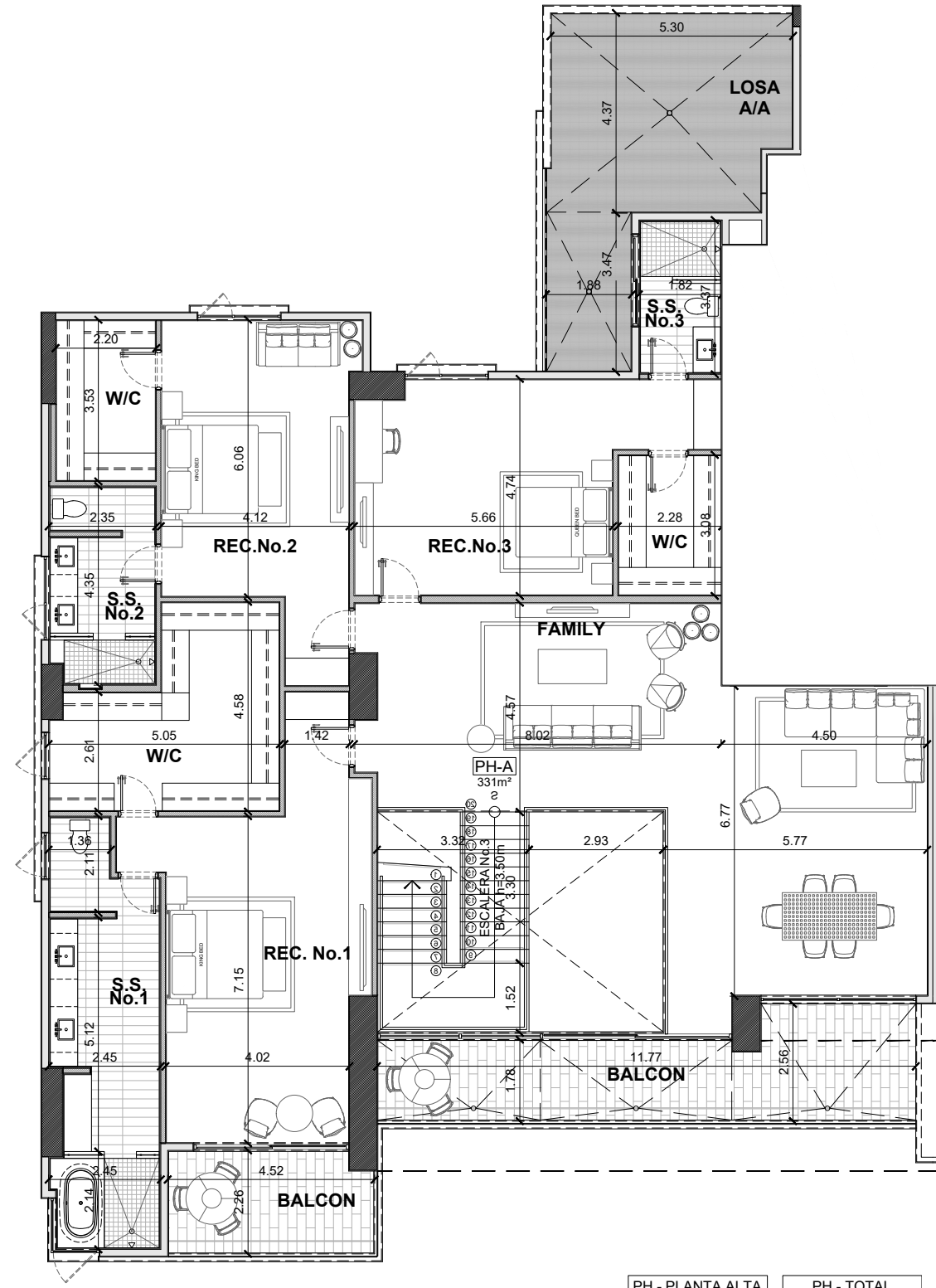
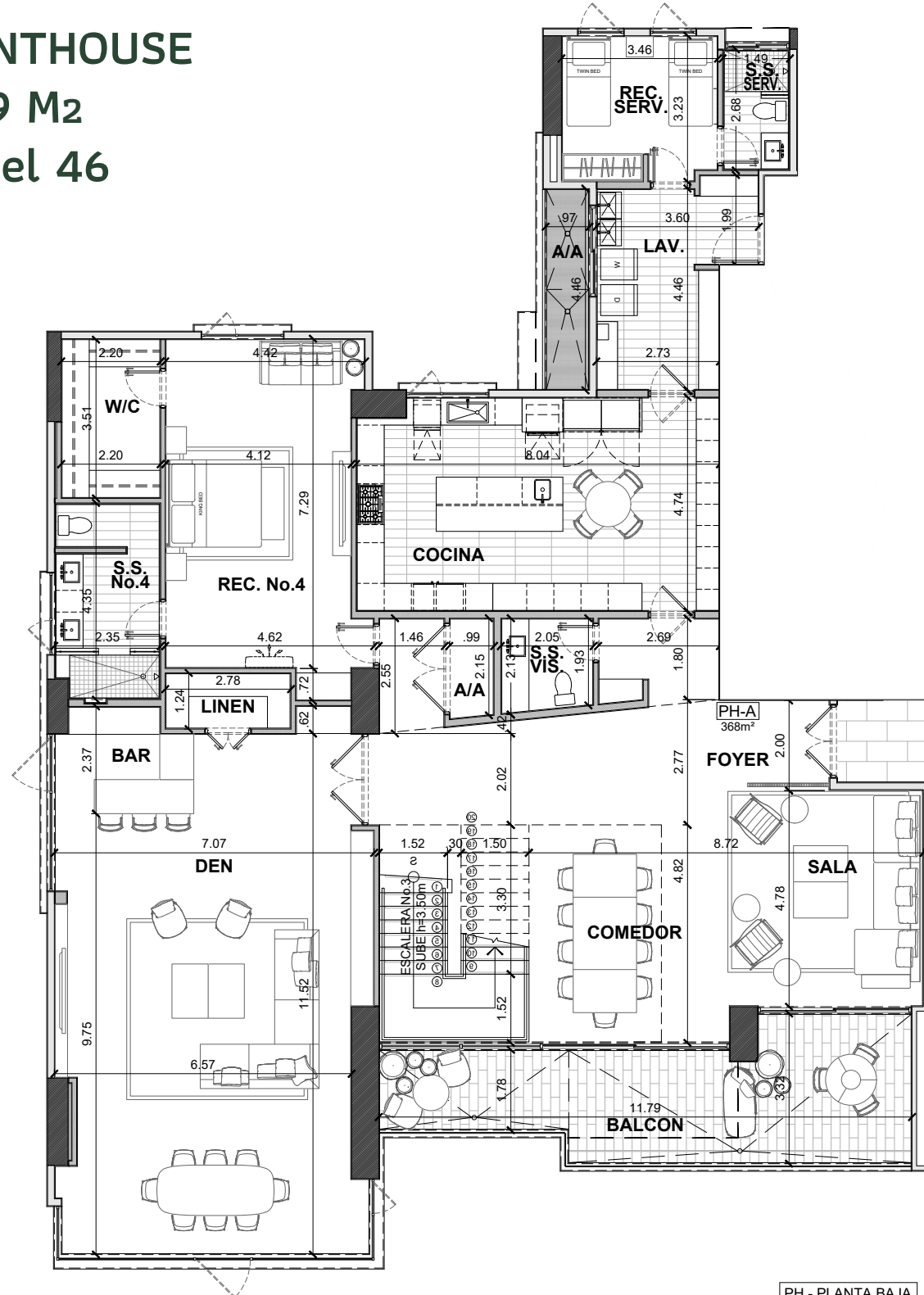
EN CADA DETALLE UNA RAZÓN PARA VIVIR



A	Sala	4.3m x 6.75m
B	Comedor	3.5m x 6.8m
C	Den	4.5m x 7.1m
D	Balcón	7.4m x 3.1m
E	Baño Visita	1.2m x 2.65m
F	Cocina	4.2m x 6.1m
G	Lavandería	3.5m x 3.0m
H	Rec. Servicio	3.4m x 2.5m
I	Sala Familiar	4.2m x 3.5m
J	Rec. Principal	4.4m x 5.5m
K	Baño Principal	2.1m x 4.5m
L	Walk-in Closet	5.2m x 2.2m
M	Rec.#2	4.5m x 3.4m
N	Closet	2.7m x 1.4m
O	Baño #2	2.7m x 1.6m
P	Rec. #3	3.5m x 4.4m
Q	Closet	1.4m x 2.7m
R	Baño #3	2.6m x 1.5m
S	Recamara #4	4.0m x 4.4m
T	Baño #4	2.5m x 1.6m

PENTHOUSE

699 M²
Nivel 46





DISFRUTA EL PLACER DE VIVIR BIEN

Construimos alrededor de tus sueños, desarrollando hogares con acabados superiores al estándar del mercado.

Buscamos ubicaciones privilegiadas que otorgan la mejor calidad de vida en entornos urbanos, cómodos y seguros.

UN PROYECTO DE



VALORDEVELOPMENT.COM.PA

